



友達光電 永續報告書摘要

Sustainability Report

2021





董事長暨執行長 王嘉駿

董事長的話

過去幾年友達積極推動 AUO Next 價值轉型，在團隊齊心合作下，2021 年有不錯的營運績效，全年獲利營收創下歷史新高，我們仍持續專注顯示技術，並以 Go Premium 與 Go Vertical 的雙軸策略，來滿足不同場域的新形態顯示介面需求，以創造更大的價值與優勢。

而今全球正面臨嚴峻氣候議題，友達接軌國際低碳趨勢，在各面向預做周全部署，並設定積極的目標自我驅動，承諾 2030 年全球辦公室零碳排、2050 年達成 RE100 與朝向淨零努力。同時，友達也是一家創能公司，長期做好協助產業能源轉型的重要夥伴。

綜觀我們共創共好的永續藍圖，除強化研發能量、製造與管理的運作效率，帶動整體生產力提升外，亦對產業人才供需議題關心，除透過產學合作與資源注入來培育新一代技術人才外，在社會參與上，也持續以志工體系匯聚員工力量，擴展更多正向影響力。

2021 年是友達成立第 25 個年頭，過去的考驗淬鍊出我們面對挑戰的信心與實力，多年來的努力也讓我們持續在各項永續評比獲得佳績。在此感謝各界對友達的支持與認同，未來我們將持續努力，與生態圈合作夥伴齊力開創新局。



榮耀與肯定

Member of
Dow Jones
Sustainability Indices
Powered by the S&P Global CSA
Sustainability Award
Silver Class 2022
S&P Global
DJSI 道瓊世界永續性指數
連續 12 年入選



氣候變遷評比領導等級



MSCI 永續領導者指數
MSCI ESG 評等 A 級



Eco Vadis 銀牌

- 世界經濟論壇 WEF 全球燈塔工廠 Global Lighthouse Network
- 全球永續獎 (GCSA) 「疫情防治貢獻獎」
- SID 2021-People's choice Award-Best New Display Component
- 台灣證券交易所公司治理評鑑前 5%
- 行政院「國家企業環保獎」2 座金獎
- 經濟部「節能標竿獎」銀獎
- 經濟部「Buying Power 社會創新產品及服務採購」首獎
- 經濟部「金質獎 - 新興市場拓銷貢獻獎」
- 經濟部「台灣精品獎」4 項獎項
- 勞動部「國家職業安全衛生獎 - 企業標竿獎」
- 文化部「文馨獎」
- 台灣企業永續獎「十大典範企業」等 12 項獎項



多元場域之智慧解決方案的領航者



成立時間

1996 年



深耕顯示器領域

25 年



全球員工

39,480 人



全球客戶

超過 **1,000** 家



2021 營業額

超過 **NT\$ 3,707** 億

創造多元顯示介面



電競 /
專業應用

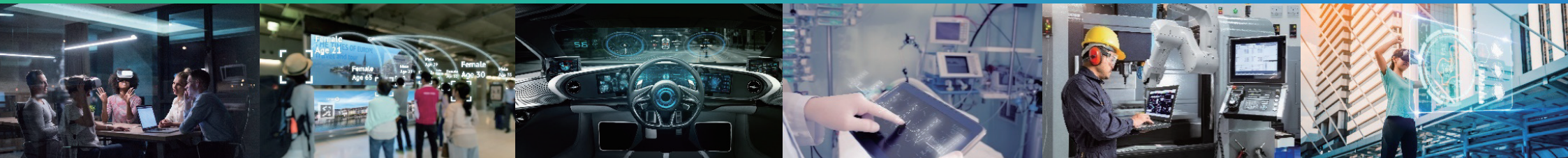
商業應用

車載交通

醫療照護

工業應用

穿戴裝置



AUO 2025 永續目標 (EPS) 暨年度成效



節能創能 達成率 60%

2021年友達成為全球第一家通過 ISO14064:2018 新版溫室氣體查證的面板製造商，我們於組織、產品、供應鏈及原物料四大面向持續努力，透過精進技術與數位化管理，依循 SBT 路徑，逐年降低碳排放

節水創水 達成率 100%

友達開發多元水源、導入智慧管理，並平展 ISO 46001 水資源效率管理系統。2021 年製程水回收率提升至 94.5%、自來水取水量及生產用水強度皆減少約 9%

循環生產 達成率 77%

友達將再生塑料延伸應用至筆電，並達成更高的循環度。在生產上也不斷提升技術以減少原物料使用及降低廢棄物，亦與外界合作開拓更大的循環價值

氣候調適 持續掌握財務風險

2021 年友達首度將 TCFD 風險情境與公司年度風險鑑別整合，由百位以上主官鑑別風險議題，進行收斂後立案管理、分析財務衝擊並持續列管追蹤

優質教育 達成率 48%

友達更新「達達的魔法樂園」展具，以數位體驗提升大眾對科學的興趣，並與 NGO 合作將資源延伸至偏鄉；並開發數位課程，持續傳遞優質的科普教育能量

共榮成長 達成率 70%

友達為創組「GOLF 學用接軌」的企業之一，累計開設 200 多門課程，超過 5 千位學生參與，我們也擴大「老實聰明獎學金」效益，合作 NGO，啟發更多偏鄉學童

幸福職場 達成率 86%

在疫情影響下，除了既有的「LOHAS 五星樂活」與「I care 健康計畫」，持續推出多元活動包含生活饗宴、線上運動會、志工參與，打造讓員工感受幸福的職場

普惠能源 達成率 42%

友達推出太陽能電商平台，考量市場需求，亦推出更輕量、高效及具美學的產品，參與政府及 NGO 合作，推廣綠能發展

製造變革 達成率 88%

友達台中廠獲選為全球燈塔工廠，體現多年來推動智慧製造的實力與成績。透過建立智控中心，串接廠內智慧應用，培育員工數位力，同時也與外部專家技術合作，深化數位轉型

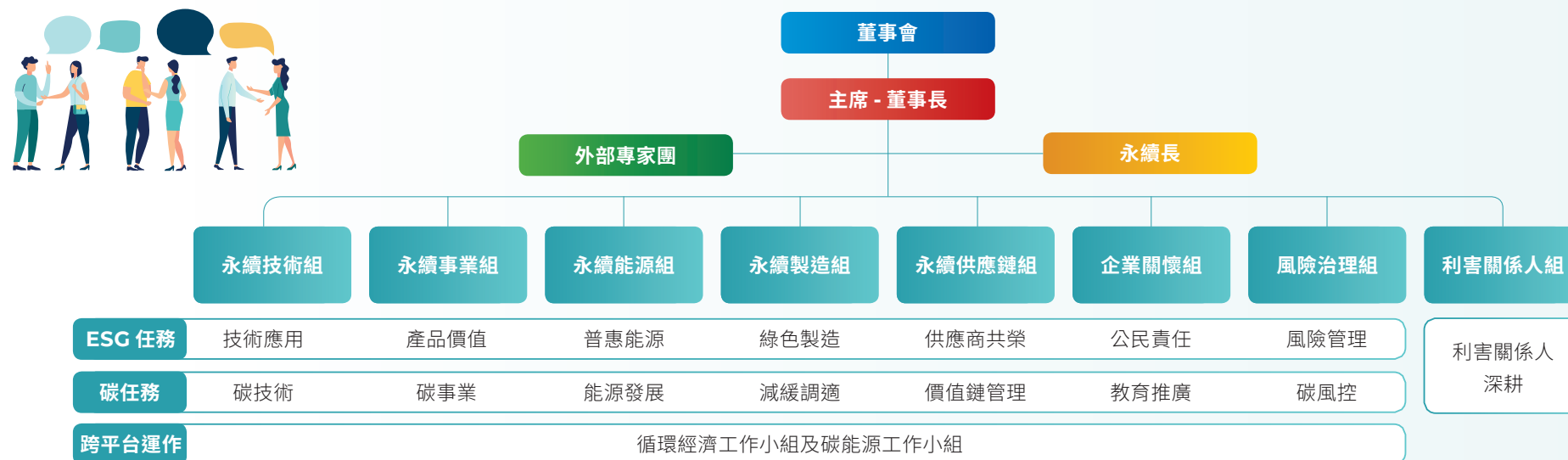
智慧體現 達成率 41%

友達持續與集團和合作夥伴跨域共創，推出全球最高刷新率電競面板、高階筆電面板，以及各場域的顯示應用，逐步展現雙軸轉型的成果

累計達成率以 2018 年為基礎
累計至 2021 年

運作架構：ESG 暨氣候委員會

友達於 2013 年底成立永續委員會，為公司永續發展運作之最高治理機構。2018 年以十年打造的厚實基礎，進一步設立永續發展總部統籌永續發展方針。回應全球氣候議題與淨零碳趨勢，友達永續委員會於 2021 年底轉型升級為「ESG 暨氣候委員會」，以 2050 年淨零為核心目標，建構策略性氣候藍圖、研擬積極的減緩與調適行動。除了實踐 2025 CSR EPS 目標外，亦肩負環境、社會及公司治理面向的碳任務，並持續以共好精神合作價值鏈夥伴，打造永續生態圈。



- ESG 暨氣候委員會每季召開會議，研議長程願景方針、檢視目標進程
- 子委員會每月對話，討論各項 ESG 方案計畫、制定短中期目標、定期追蹤執行成果

🔍 ESG 暨氣候委員會執掌請詳見友達 CSR 官網 - 永續經營

🔍 友達企業永續政策相關文件請詳見友達 CSR 官網 - 永續經營



永續長
古秀華

永續成為公司生存力與競爭力的關鍵，友達透過各種平台串聯跨單位運作、建立思維，策略運籌，不斷在 ESG 各面向持續努力。面對各種新穎議題，我們正向面對，超前部署，期待以永續帶動無限可能性。

完整的風險管理機制

友達風險治理組織以董事會為最高管理與決策單位，以風險管理政策為其高指導原則，依循 ISO 31000 風險管理準則建立相關應對政策和流程。



2021 年風險管理策略案例

關注重點

因應策略



氣候變遷導致長期豐枯不均，影響工廠正常生產運轉

專責單位定期監控氣候變化與水資源供給狀況，規劃節水與多元水源供應，並尋求相關保險轉嫁風險



新產品開發之創新思維不足、商業需求符合度、新技術投資延遲及產品推出良機

新技術研發及產品開發機制定期檢視並優化。增加升級、擴充既有技術的研發能力。積極產學合作，完善研發培訓藍圖。



因天災或災害事件造成材料供應異常

加強生產線斷料的風險與管理機制 (BCP)，包含預備料源及異地生產



風險治理組
曾煜智 財務長

掌握多變的風險樣態，我們以綜觀全局的運作機制，快速調整與因變，並審慎布建資源；面對未來碳淨零的挑戰，更需預做準備，期能以穩健步伐，化風險為商機，確保未來永續經營。

利害關係人經營成果



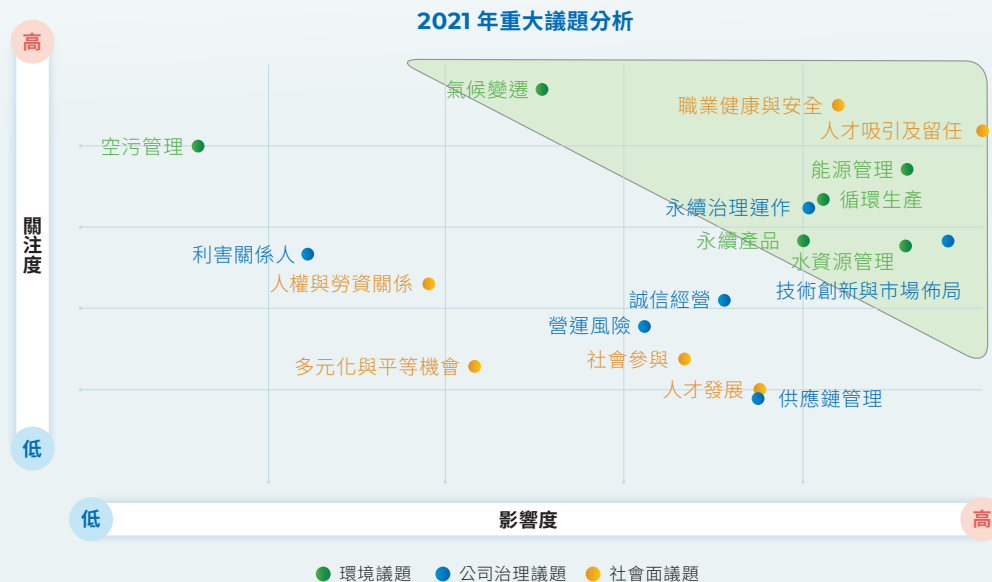
對外樂於分享、創造影響

| ESG 分享 | 永續品牌溝通 | 永續倡議 | |
|--------------------------|--|---------------------------|---------------------------------------|
| ESG 分享活動 29 場次 | ESG 媒體專訪 17 場 展覽 4 場次 | 玉山銀行 ESG 倡議 台灣氣候聯盟創始成員 | 台灣淨零行動聯盟 及其他 9 項 ESG 專案推行合作 |

對內凝聚共識、建立氛圍

| 願景與目標 | ESG 培訓 | | 交流與諮詢 |
|-----------------------------|---|--|----------------------------|
| ESG 內部對焦會議 143 場次 | 內部 通識調訓 31,593 人次 主題培訓約 230 人 / 590 小時 | 外部 參與 34 場次 約 85 人 / 500 小時以上 | ESG 議題專家交流 33 場次 |

重大主題矩陣圖



利害關係人組
總經理 柯富仁

友達積極聆聽利害關係人的聲音，以精準客製的策略，認真經營不同利害關係人的需求。在現今氣候議題更趨複雜多元的環境下，我們將持續正向溝通，降低風險，創造商機，以互補、合作、共創的精神，持續低碳永續經營。

客戶的優良綠色夥伴

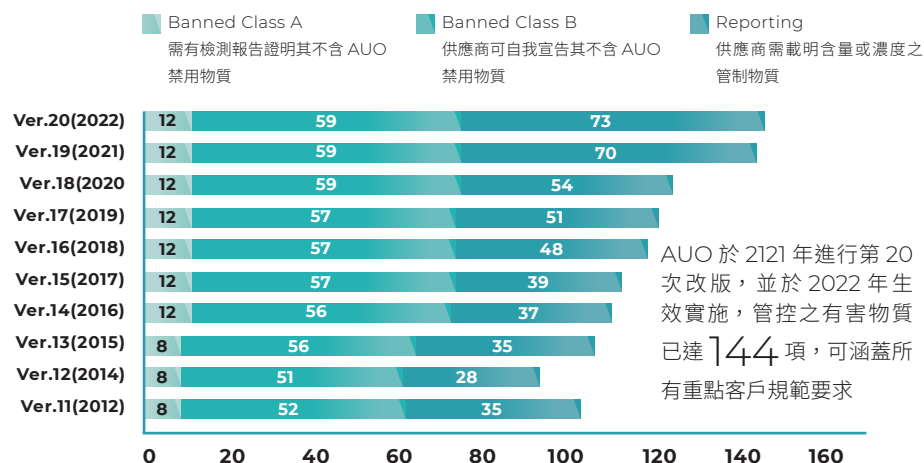
友達多年來深耕顯示器產業，擁有深厚的技術實力，運用全球據點資源與智慧生產力，建構高效率、高品質、高彈性的客戶服務。在雙軸轉型的策略之下，我們整合軟硬體及上下游，因應市場變化與客戶需求，提供全球超過 1,000 位客戶多元客製應用、創新優質的產品與完整解決方案。



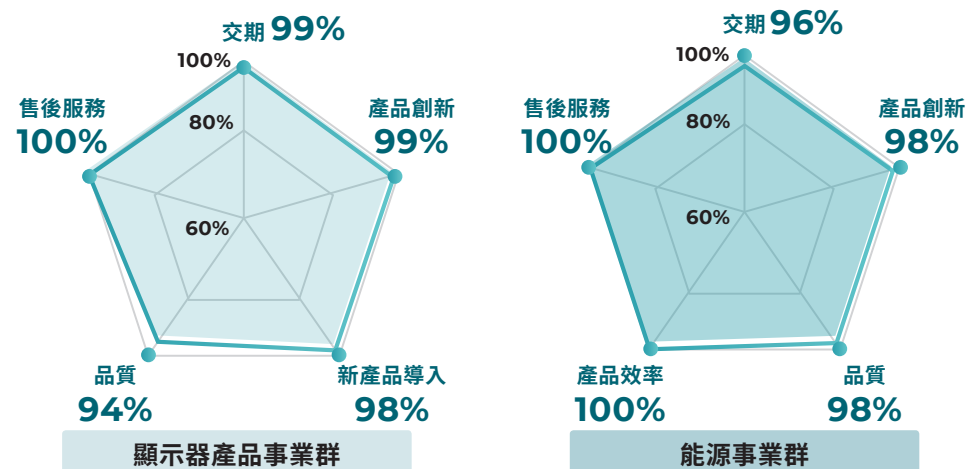
永續事業組
陳建斌 資深副總

創造高附加價值產品為友達經營的理念，除性能的優勢外，亦強化低碳訴求，發展場域綠色解決方案，創造自我利基，為客戶與社會帶來多元價值，期在低碳轉型的過程，能為市場帶來更多綠色動能。

有害物質管理



客戶滿意度



盡責的供應鏈管理

供應商風險管理

風險管理

遵守規範

- 符合行為準則法規
- 遵循客戶行為規範

評估風險

- 問卷調查
- CSR 風險評比
- 供應商資訊系統
- 資訊調查


稽核確認

- 現場稽核
- RBA 檢核文件
- 紀錄員工訪談


持續改善

- 教育訓練
- 共榮系列課程
- 輔導改善
- 成效檢核


合作環境行動




節水
8,514 CMD




減碳
31,342 噸



節能
273 項方案



包材回收
93.6% 回收率



綠色運籌
減碳 12,125 噸

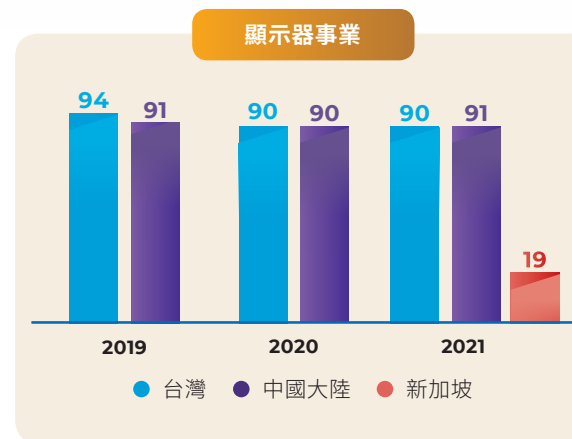
在地採購比例



永續供應鏈組

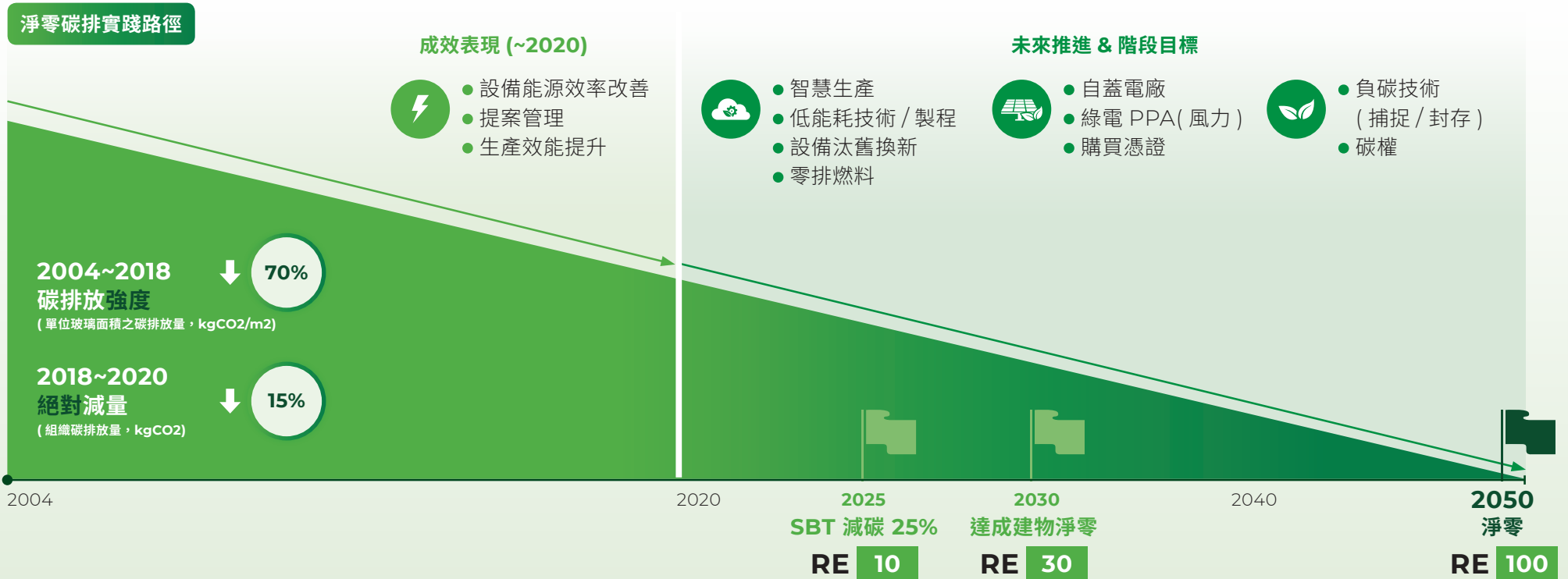
吳宜芳 資深副總

疫情、地緣政治與綠色通膨帶來供應鏈管理上的考驗，面對多變的環境，我們將落實責任採購、完備供應商的碳管理制度並號召供應商投入氣候行動，創造高韌性及兼顧 ESG 平衡發展的價值鏈。



國際倡議與氣候目標

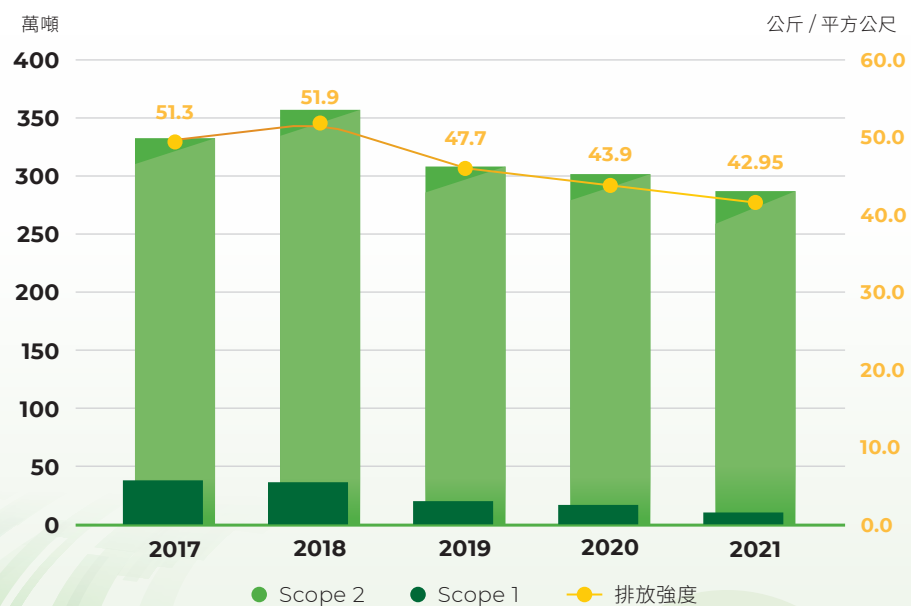
| | | | | |
|---|--|---|--|--|
|  |  <p>SCIENCE BASED TARGETS</p> | <p>RE 100</p> |  <p>Taiwan Climate Partnership 台灣氣候聯盟</p> | <p>TANZE 台灣淨零行動聯盟 Taiwan Alliance for Net Zero Emission</p> |
| <p>強化組織 氣候韌性</p> | <p>以 2018 年為基準 於 2025 年 達成絕對減碳 25%</p> | <p>使用再生能源 2030 年達到 30% 2050 年達到 100%</p> | <p>發揮以大帶小的力量， 攜手產業鏈供應商 實現 RE100</p> | <p>2030 年 全球辦公室 淨零排放</p> |



碳資訊揭露與減碳績效

直接排放與能源間接排放 (原範疇 1 及 2) 排放量及強度

2021 年單位投片面積之溫室氣體排放量為 42.95 kgCO₂e /m²，相較去年降低了 2.1%。



CSR EPS 2025 目標 - 累計減碳 650 萬噸

組織減碳

範疇 1+2

- 依 SBT WB2C 情境
- 絕對減量目標

- F-GAS(註) 年減 YoY 達 **41.2%**
 - 絕對減碳 YoY 3.0%；強度減碳 **YoY2.1%**
- 註：氟性氣體 F-Gas，為高溫室潛勢氣體

產品減碳

範疇 3

- 100% 出貨產品
- 依 PCR 評估全生命週期碳排

- 透過產品出貨組合及能耗降低設計，加速減碳目標
- 減碳量 YoY 達 **540%**

供應鏈減碳

範疇 3

- 定期電子平台蒐集追蹤方案或目標減碳

- 供應鏈共同節能減碳達 **3.2 萬噸**

原物料減碳

範疇 3

- 減少原物料使用
- 增加原物料循環率

- 以智慧材料網提升製造效能
- 原物料強度降低 **5.1%**，較 2017 年減碳達 **8.4 萬噸**



電 / 水資訊揭露與減量績效

友達長期致力於環境永續作為，打造水、能源、物質高效率的循環生產。



節能提案超過 **900** 件



年度總節電量 **10,432** 萬度



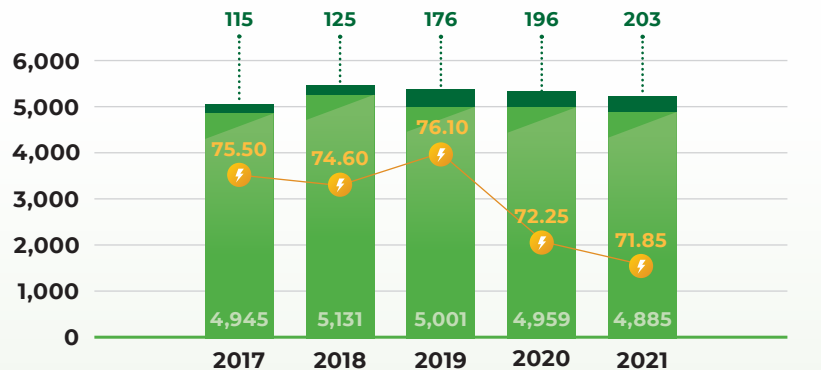
自來水取水量 (自來水, CMD) **減少 8.7%**



生產用水強度 (生產用水 / 投片面積 m²) **減少 9.4%**



製程回收率 (製程回收水 / POU(註) 用量) **提升至 94.5%**
註：使用點 POU (Point-of-use)



● 製程總用電量 (百萬度) ● 非製造用電 (百萬度) —○— 單位面積製程用電量 (度電/m²)



● 製程總用水量 (萬噸) —○— 單位面積製程用水量 (公噸/m²)



永續製造組
林挺立 資深副總

秉持珍惜資源、減少耗用的理念，長期致力於綠色生產與智能製造，面對氣候議題，承諾更嚴峻的減緩目標，並增加調適能力，提高工廠營運韌性，讓環境永續與經濟發展，能平衡共存。

循環生產與經濟績效

綠色循環

2021 導入 3 款產品，累計全年營收金額
17.1 億元

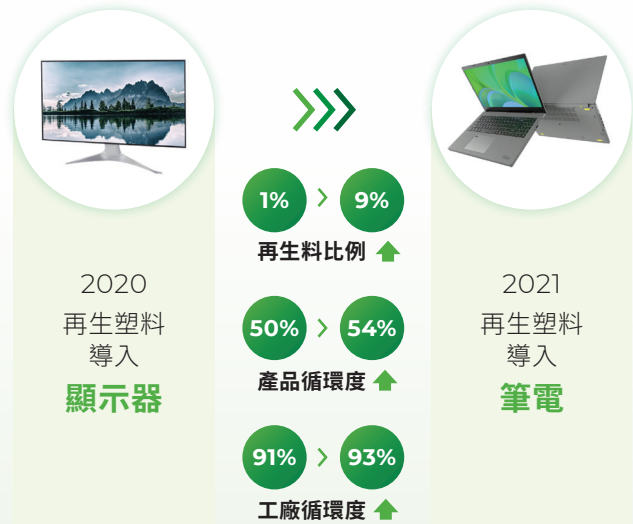
綠色製造

原料循環使用轉換金額
49.6 億元

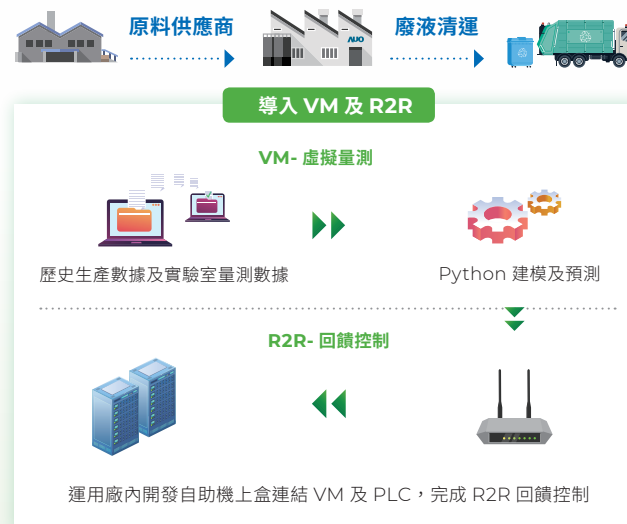
綠色供應鏈

節省重複購入新包材換算
回收效益 **13.2** 億元

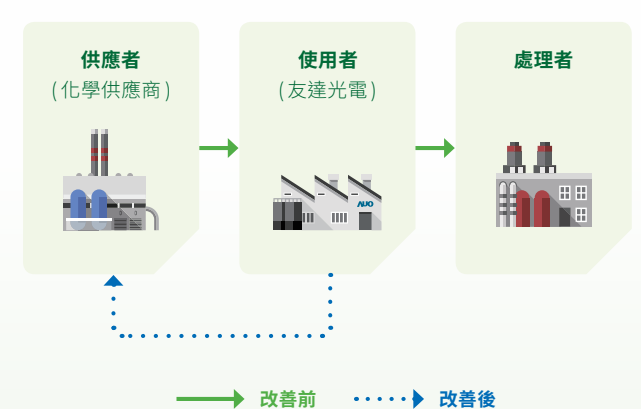
2021 年友達持續推進產品循環度提升



導入鋁酸用量精準控制方案，廢液清運量歷年最低



與供應商合作，循環使用溶劑空桶



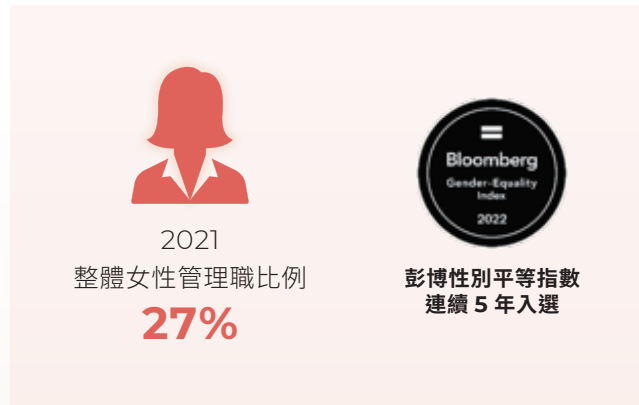
永續技術組
廖唯倫 技術長

友達不斷精進產品與製程，更在連結 ESG 的趨勢下，朝更多元創新的技術發展，除循環經濟的價值鏈研發合作外，更回應全球低碳訴求，以生命週期的角度，探索更多新技術的可能性與綠色競爭力。

多元共融成長之營造與關注

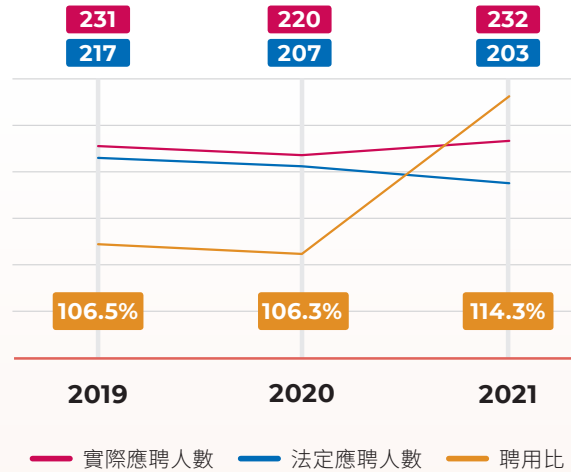
針對全球多國員工，我們致力打造平等、融合及發展的多元工作環境，創造開放包容氛圍，促使員工間尊重差異、共同學習，提升團隊凝聚力，成為友達不斷前進的原動力。

女性職涯發展



友達長期重視「性別平權」，連續第 5 年入選彭博性別平等指數的肯定

身障聘用比例



友達大學



全球課程訓練費超過 **4,900** 萬元
全球數位線上課程數量 **2,555** 個



企業公民組
郭俊男 協理

落實以人為本的組織文化，對內持續深化員工永續 DNA、培育人才，對外透過友達永續基金會扶持弱勢、推廣綠色活動與科普教育，實踐企業公民責任，並在低碳轉型的過程中，為社會挹注更多能量。

幸福樂活職場之創造與經營



友達生活饗宴 Podcast



2021 年人權保護措施成果

- 入職新人人權政策宣導
完訓率 **100%**
- 職場不法侵害宣導講座暨
教育訓練 **13** 梯次
- 內部稽核 **9** 場次
- 對外稽核 **30** 場次

福利委員會

| | | |
|----------------------|----------------------|----------------------|
| 在每個重要的節日 感謝您 | 在人生角色變化時 祝福您 | 在意外遇難時 陪伴您 |
| 三節禮金 旅遊點數 | 結婚禮金 生育津貼 | 住院職傷 喪葬慰問 |

- 補助人次 **7,422**
- 總金額 **15,947,263** 元

友達永續基金會之志工成效

愛心志工

社會人文關懷

- 關懷弱勢、樂於助人
- 以弱勢陪伴、急難救助、課輔協助、物資挹注方式關懷社會

教育志工

環境科普教育

- 翻轉教育、共享學習
- 結合友達光電專長，透過科普及環教課程等，培養科學人才

綠色志工

綠色永續生活

- 關心環保、友善大地
- 投入環保行動及對在地農業的關懷

文化志工

自然歷史文化

- 以廠區文化館為實踐場域，將在地人文瑰寶，傳遞社會大眾

● 「老實聰明獎學金」專案募款 **882** 萬

● 「圓夢基金」專案募款 **427** 萬

● 「永續農業聯隊」在地蔬果、農產禮盒和其他農作物認購 **273** 萬

● 「永續農業聯隊」優質米認購 **625** 萬

● 志工服務時數 **4,237** 小時

● Green Party 手護台灣綠色堡壘 **2,361** 棵

● 光電科普教育推廣人數 **12,549** 人次

● 環境教育推廣人數 - 台中 **1,982** 人

● 環境教育推廣人數 - 龍潭 **2,554** 人



創新技術之專利與應用



累計申請專利 **28,900**



台灣排名 **Top 2**



2021 發明專利獲證 **460** 件

顯示器創新應用



1.39 吋 326 PPI 正圓形 Micro LED 顯示器



A.R.T. 技術能有效改善環境光對顯示的影像的干擾

領先顯示科技



AmLED 顯示技術的極致畫質與效能



85 吋 4K 高刷新率電競電視面板

低能耗產品開發



2021 年達成筆電顯示器能耗下降 **45%**
(以 2017 為基準年)



桌上型顯示器能耗降低 **55%**



電視穿透率提升 **60%**

智慧體現之應用與創新



公共顯示電子看板



霧面低反射、防水、耐候，可依照環境空間橫向或直立顯示，滿足產品促銷、宣傳及即時便利多元需求

智慧手術室應用



- 與西柏科技合作手術室影像整合解決方案
- 推出 55 吋 4K 超高解析度醫療顯示器

醫療檢測應用



- 攜手捷絡生技與凌華科技 3D 病理檢測影像解決方案
- 與雲象科技合作展出病理檢驗影像解決方案

普惠能源之服務與實績

友達自 2008 年起已投入能源產業十數年，我們的能源事業範疇，始於太陽能模組製造垂直整合，延伸至太陽能電廠建置、運維與電力公司，儲能與能源管理軟體事業也伴隨著再生能源比例提升而日益成長。

>200 MW 裝置量累積，太陽能電廠



數位轉型帶動綠電普及

推出全台第 1 個一站式購足通路



台灣精品獎



光鐸獎 - 優良系統廠商獎



在垃圾掩埋場上建置太陽能系統，打造「成勁關廟電廠」

光鐸獎 - 優良地面型系統獎



台南公滯池「浮力式太陽能電廠」



永續能源組
林恬宇 資深副總

友達踏足能源事業超過十年，擁有豐厚的技術與完整的生態系統，我們一路致力於提供可靠的再生能源新解方，並以普惠能源為目標，在能源轉型上，持續扮演重要推手。

製造變革之發展與成果



智慧製造里程碑



獲選「全球燈塔工廠」，引領製造業 4IR 轉型加速

2021 年友達成為全球燈塔工廠一員，不僅肯定公司深耕多年的實力與成果，更是我們引領產業邁向智慧製造的重要突破。

2018 至 2020 年

- 整體產能上升 **32 %**
- 先進製造良率提升 **60%**
- 減少用水量 **23 %**
- 減少碳排放量 **20 %**
- 減少電力消耗 **6.4%**





AUO

Member of
**Dow Jones
Sustainability Indices**

Powered by the S&P Global CSA

Sustainability Award
Silver Class 2022

S&P Global

Copyright© June 2021 AUO Corporation. All rights reserved. Information may change without notice.

